



# **TiOC 2.0**

## Telecamere 3-in-1

Il deterrente più efficace contro le intrusioni



Smart Dual Illuminator



Tecnologia VoiceCatcher



Immagini ottimizzate



Gestione con un tocco



Funzioni AI

## TiOC 2.0

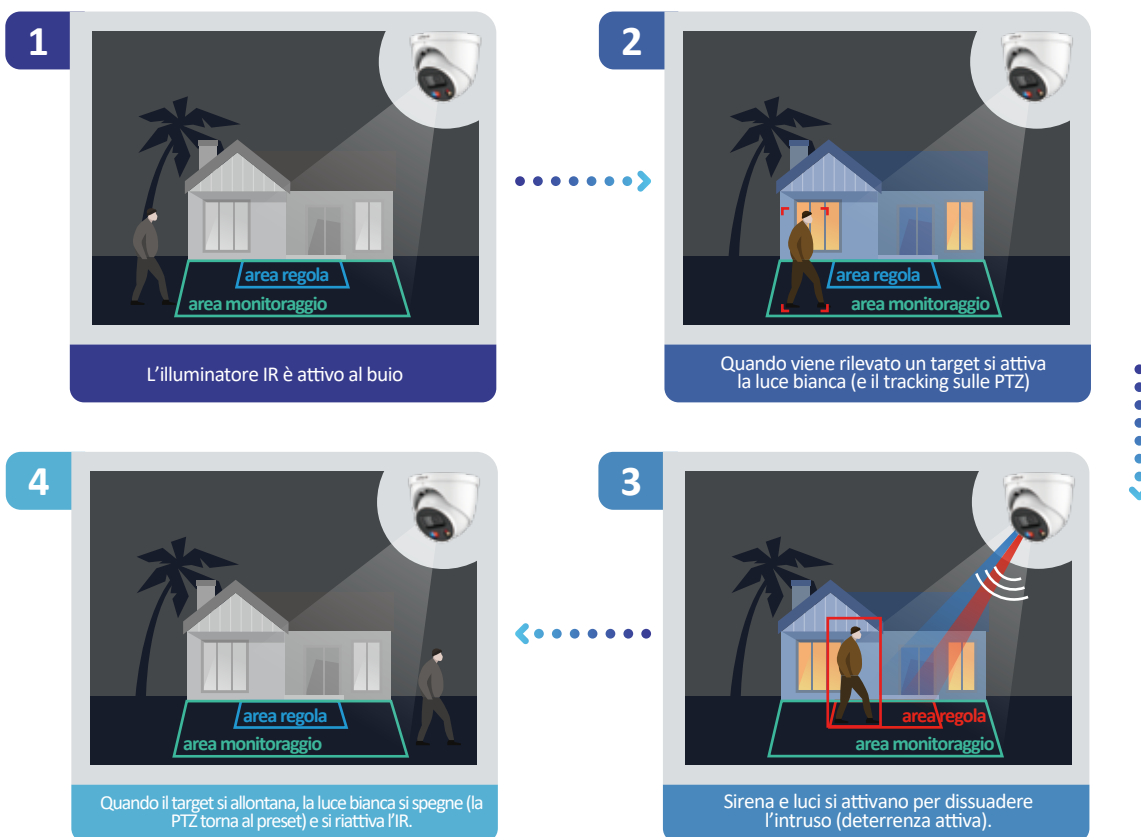
Rispetto alla prima generazione di TiOC sono state introdotte nuove tecnologie per ottimizzare la qualità di illuminazione, audio e immagini. I dispositivi TiOC 2.0 sono integrabili con gli allarmi attraverso aggiornamenti software per costruire un ecosistema che offra agli utenti una gestione più efficiente e un'esperienza migliore.

## Caratteristiche chiave



### Smart Dual Illuminator

- Smart Illumination Mode (default): passa da IR a luce bianca quando viene rilevato un target

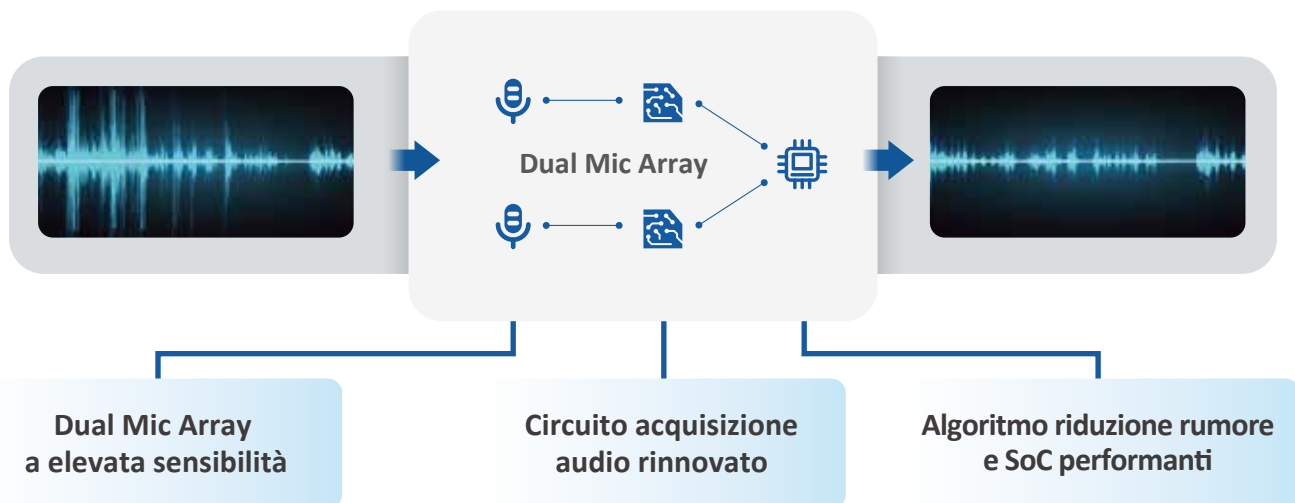


- IR Mode (opzionale): si attiva solo l'illuminatore IR, configurazione adatta agli scenari in cui è necessario ridurre l'inquinamento luminoso.
- White Light Mode (opzionale): si attiva solo la luce bianca, configurazione adatta agli scenari in cui sono necessarie immagini a colori anche al buio.



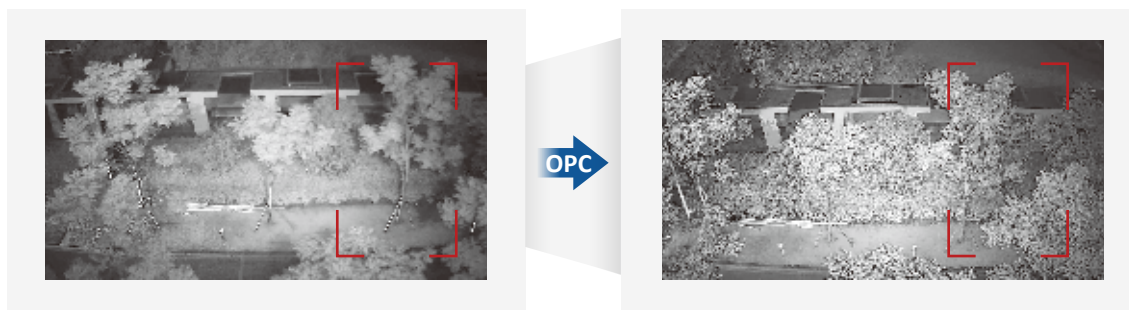
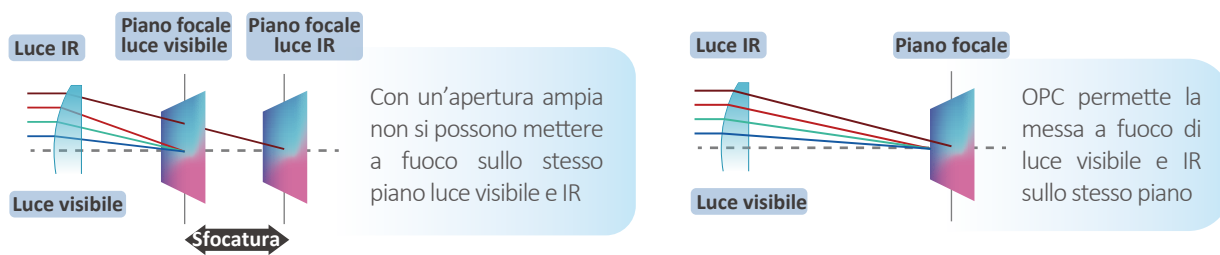
### Tecnologia VoiceCatcher

- Il microfono dal nuovo design Dual Mic Array intercetta le interferenze esterne del circuito
- Portata di acquisizione audio estesa di 7 metri rispetto alla precedente generazione TiOC
- VoiceCatcher riduce i rumori e migliora la qualità del segnale audio



### Immagini ottimizzate

- Prime telecamere Dahua dotate di OPC (Optical Path Technology) che corregge l'angolo di rifrazione di diversi raggi luminosi: insieme all'ampia apertura delle ottiche (F1.0), offre immagini in bianco e nero più nitide e brillanti.



Con la tecnologia OPC, i dettagli degli alberi sono chiari e i bordi dell'immagine luminosi.

- 4K real-time: immagini fluide a 8 MP@30fps in tempo reale anche mentre l'AI è attiva



4K standard non real-time



👍 4K real-time



### Gestione con un tocco

- Ingresso allarme: ricezione o disattivazione con un tocco attraverso l'interfaccia
- App DMSS: attivazione/disattivazione di luci e sirena direttamente da app mobile
- Allarmi sonori: 11 integrati e importazione audio personalizzati per differenti scenari



Negozi: "Benvenuto"



Aree pericolose: "Non Entrare"



Uscite di emergenza: "Sosta vietata"

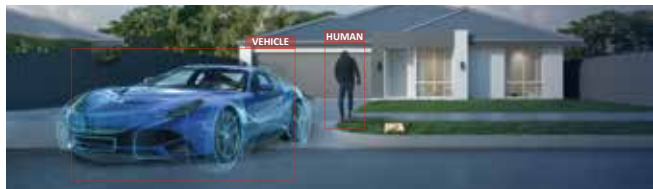


Cantieri: "Accesso vietato"



Funzioni AI

### SMD 3.0



Configurazione immediata

SMD 3.0 è attivo di default



Portata rilevamento maggiore

Oltre il 50% rispetto a SMD Plus



Massima precisione

Tasso di rilevamento superiore al 99%



Abbattimento falsi allarmi

Tasso falsi allarmi <1%

### Protezione perimetrale



Rilevamento accurato

Tasso falsi allarmi <1%



Classificazione target

Focus su persone e veicoli



Ricerca rapida

Efficienza aumentata del 98%



Controllo da remoto

Notifiche di allarme push

## Auto Tracking 3.0 (PTZ)

### Tracciamento fluido

Insieme all'algorithm PFA 3.0 (Predictive Focus Algorithym), rende ancora più fluidi il tracciamento del target e la cattura delle immagini.



VS



### Tracking a lungo raggio

Grazie all'Auto Tracking 2.0, le dimensioni necessarie per seguire un target si sono ulteriormente ridotte, aumentando la portata del tracciamento fino a 870 m (veicoli).

Portata tracking persone :



3.0: 220 m

2.0: 170 m

Portata tracking veicoli :



3.0: 870 m

2.0: 630 m



## Applicazioni



### Proprietà private

- Inquinamento luminoso ridotto: un uso limitato di luci bianche significa meno inquinamento luminoso
- Deterrenza attiva: dissuade gli intrusi
- Monitoraggio a colori: video e allarmi
- Scenari: ville, negozi, magazzini, ecc...

### Aree pubbliche

- Deterrenza attiva: allarmi acustici e luminosi personalizzabili per avvertire i target nell'area
- Rilevamento accurato: focus su persone e veicoli per individuare con precisione i target di reale interesse
- Praticità: attivazione/disattivazione allarmi da app DMSS
- Scenari: uscite di emergenza, aree vietate, ecc...



## Selezione prodotti

### Telecamere IP



Eyeball 5/8 MP  
IPC-HFW3549H-AS-PV-S3  
IPC-HFW3849H-AS-PV-S3



Bullet 5/8 MP  
IPC-HFW3549T1-AS-PV-S3  
IPC-HFW3849T1-AS-PV-S3

- 0.0003 lx@F1.0
- WDR 120 dB
- Smart H.265+/H.264+
- Luce bianca + IR
- Microfono e speaker integrati
- Ottiche: 2.8 mm, 3.6 mm
- 1/1 in/out allarme, 1/1 in/out audio
- Allarmi con sirena e luci rosse e blu

